

LXI/USB 机箱控制

6槽机箱可选择加入状态序列和触发功能

6槽机箱还可提供状态序列和触发的功能。状态序列允许用户在 LXI 仪器上设置预定的序列串。这些序列可通过软件或十六个软件可配置的集电极开路触发器中的一个触发。

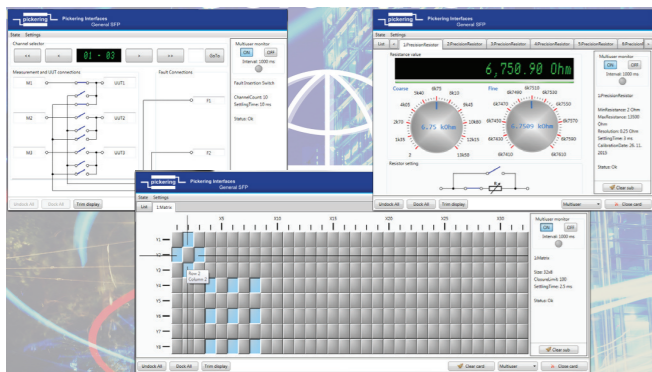
状态序列是针对整个系统的，并且允许用户将开关卡和仿真卡混合起来一起操作。例如系统中安装有一块电阻模块和一块矩阵模块，您可以在设置电阻的同时在同一个序列中操作矩阵节点。此外，还可以组合操作，使得实现目标开关状态的复合变化所需的控制事务的数量最少，将单个子单元中的多个操作压缩成单个操作，从而减少整个系统的开关动作时间。例如，当用户想要操作 X1-Y1, X4-Y1, X2-Y2 时，在第一个序列中只需要一次操作一次延迟。

另外，由于开关状态序列存储在 LXI 控制器本身内，因此主机 CPU 上的负担和以太网流量都大大减少，因此整体系统延迟降低。

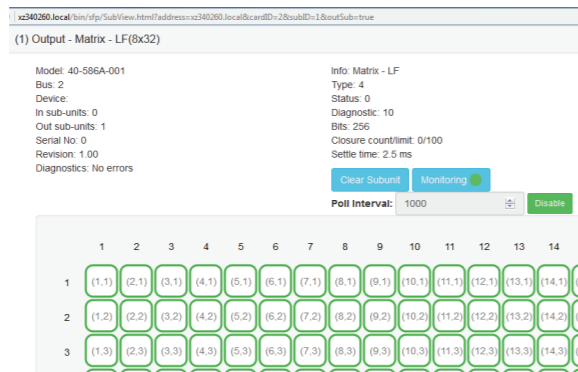


软件开发

我们提供开放的软件开发接口，允许用户使用各类开发环境自由地创建测试场景。



可通过网页软件面板对 2、4 和 6 槽机箱内所有的开关和仿真模块进行手动控制。



HTML5 软件面板允许用户在平板电脑或其他移动设备上对我们的模块进行控制。

PXI 模块与 LXI/USB 模块化机箱的兼容性

PXI 模块兼容性

2槽、4槽和6槽机箱可支持下述的1000多种 Pickering 的 3U PXI 模块，注意特殊情况：

开关 - Pickering 的所有 3U PXI 开关模块，包括 BRIC 大规模矩阵和最高 65GHz 的射频/微波开关。

仿真 - Pickering 的所有 3U PXI 程控电阻，放大器，衰减器，数字 I/O 和其他仿真模块，包括热电偶，应变仪，RTD 和电池仿真模块。

注意事项：

- 60-104 和 60-106 机箱可接受模块的最大宽度为 2 槽宽
- 60-105 机箱可接受模块的最大宽度为 4 槽宽
- 41-620 和 41-740 系列的模块不兼容这几款 LXI/USB 机箱



配件

19V 直流电源，Wi-Fi 适配器，以及一些安装硬件。

下载完整的产品数据表和使用手册，或了解关于 2、4 和 6 槽机箱的详情，请前往 pickeringtest.com/lxichassis，或联系您当地的 Pickering 办公室或代理商。

pickering 区域销售和支持

中国分公司——品英仪器(北京)有限公司
电话: +86 4008-799-765 | 电邮: chinasales@pickeringtest.com

公司官方网站、微博、QQ 与微信在线客服
二维码统一入口：
品英仪器微信公众号，分享最新行业动态、公司新闻、职位招聘



我们通过本地经销商在以下国家与地区进行销售：中国，澳大利亚，比利时，加拿大，印度，印度尼西亚，以色列，意大利，日本，马来西亚，荷兰，新西兰，菲律宾，新加坡，韩国，西班牙，台湾，泰国，越南以及美国

"Pickering Interfaces"，"品英"，蓝白色公司标识，"BRIC"，"BIRST"，"eBIRST" 是 Pickering Interfaces 的商标。其它品牌与产品名称是相关权利人的商标或注册商标。本文档显示的是相关产品的特性概述，如有变更恕不另行通知
©Pickering Interfaces 2018 —— 版权所有

Dec 2018 - LIT-077-CN

LXI/USB 模块化机箱

Pickering Interfaces 荣誉产品

紧凑的开关与仿真解决方案
适用于类型丰富的电子测试与测量应用



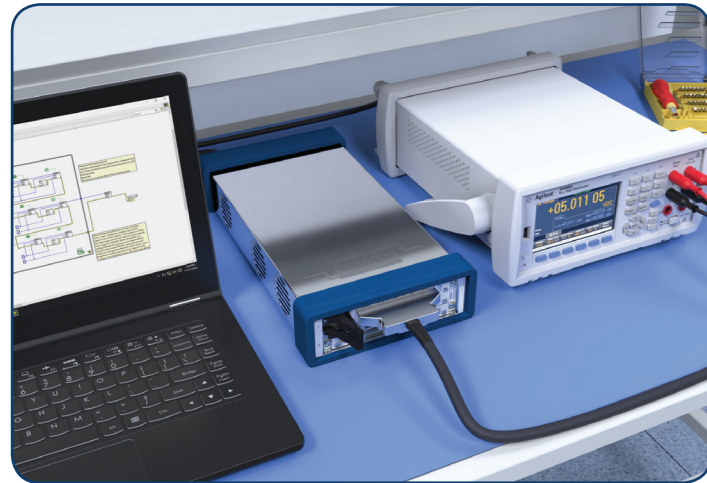
- 提供 2 槽、4 槽和 6 槽版本
- 完全兼容 LXI
- 可通过 USB3、以太网 LXI 或选配无线 Wi-Fi 进行远程控制
- 外形紧凑，是便携式、台式及空间有限的应用的理想之选
- 3 年质保

三款机箱均可安装 Pickering 的 1000 多种 PXI 模块，包括：

- 通用继电器
- 节点矩阵
- 多路复用
- 程控电阻
- 热电偶仿真
- 射频/微波开关，最高 65GHz
- 数字 I/O
- 光纤开关
- 可针对您的应用进行混合搭配

开关 | 仿真 | 程控电阻 | 客户定制 | 连接与线缆

2槽 LXI/USB 模块化机箱 (60-104)



提供橡胶缓冲垫以防止在台面上使用时损坏机箱。

2槽机箱是中小规模桌面测试与测量应用的完美选择。

应用实例:

- 200个1A通用继电器
- 1104个节点0.5A矩阵
- 396通道1A多路复用开关
- 36通道程控电阻
- 32:1带有端接器的600MHz多路复用开关
- 8通道多路光开关
- 64 in/64 out 数字I/O
- 可针对您的应用进行混合搭配

4槽 LXI/USB 模块化机箱 (60-105)



4槽机箱可与其他半机柜宽的仪器并排安装使用,比如台式数字万用表,另外也适用于便携式和台面应用。

应用实例:

- 80个10A通用继电器
- 2048个节点1A矩阵
- 96通道1000V多路复用开关
- 128通道热电偶仿真
- 296通道2A故障注入开关
- 6个SP6T 40GHz微波多路复用器
- 128通道100Ω差分多路复用开关
- 可针对您的应用进行混合搭配

6槽 LXI/USB 模块化机箱 (60-106)



6槽机箱高度为1U,可安装进19英寸宽的机柜,适合便携式和空间有限的机柜安装应用。这款机箱还具有高效的直接对流的冷却设计,最大程度地确保模块不会过热。

这款机箱还可选择提供内置扫描状态序列和触发的功能。

应用实例:

- 498个2A SPDT通用继电器
- 2304个节点2A矩阵
- 948通道2A多路复用开关
- 36通道应变仿真器
- 36节电池堆仿真器
- 12 × 65GHz SPDT微波开关
- 384通道外部继电器驱动器
- 可针对您的应用进行混合搭配



在机柜中水平安装,仅占用1U的机柜空间。



可使用选配的磁性/螺钉固定支架将机箱垂直安装于测试机柜内。



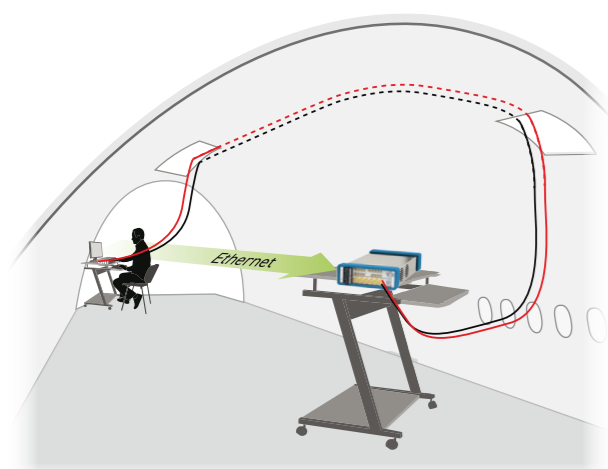
提供橡胶缓冲垫以防止在台面上使用时损坏机箱。



4槽 LXI/USB 模块化机箱后面板。



使用所提供的前后安装支架将这款机箱安装于19英寸机柜内的背视图。



远程开关的理想之选。

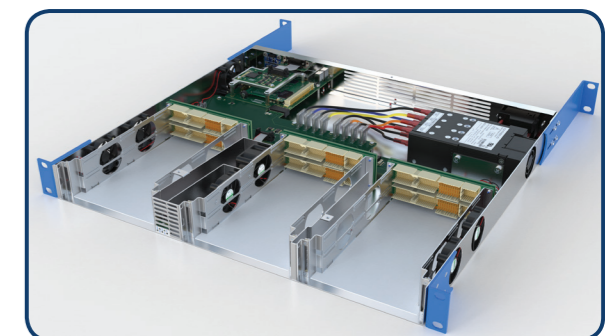
上图为一个2槽机箱用于飞机线缆测试的回路示意图。



当使用19V大容量电池组供电时,通常可支持长达一天的操作。



跟同系列的其他机箱一样,6槽机箱也可通过以太网或USB接口使用线缆进行控制。或者还可以通过使用选配的WiFi适配器进行无线控制。



6槽 LXI/USB 机箱的顶盖移除后的内部结构展示。