

用于射频/微波信号路由和分配的



开关系统解决方案

PXI、LXI 和 USB 射频和微波开关解决方案

Pickering 在提供**射频和微波**开关解决方案方面拥有很长的历史和丰富的经验。我们的信号路由解决方案, 包括从简单的开关控制, 到完全集成的成套子系统, 并经过全面测试以及包含全面的相关文档。**是什么让我们与众不同?—— 以客户为本, 灵活高效, 提供高性能的解决方案。**



与 Pickering 合作研发您的 射频/微波开关

定义 RFIU 信号路由和分配系统可能具有一定难度。与具备您所需的专业知识的全球供应商合作，在预算范围内按时完成工作。当您与我们合作时，您将获得：

- 在设计阶段直接与我们的**工程师合作**
- **优化解决方案** —— 我们会根据您的**高要求设计最佳的解决方案**
- **完整文档记录**的最终产品
- 我们提供您**所需的平台和组件**
- 无论您需要一个或很多个系统，**无关数量，我们提供一致的服务**

为所有我们支持的行业标准测试测量平台， 提供特性一致的解决方案

我们为所有的开关系列采用一致的设计和制造方式，从直流开关到光开关的数以千计产品。所有平台的产品具有以下共通性：

- 通用的软件驱动程序控制，易于集成
- 无需驱动的软件操作面板，用于手动控制
- 支持所有常见操作系统和应用程序接口(API)
- 我们也提供配套的射频电缆和适配器
- 所有产品均享有我们标准的 3 年保修

无论您采用上述哪种解决方案，您都可以获得预期的性能和快速的交付。



模块化的 PXI, LXI 和 USB 射频/微波开关, 带宽最高 110 GHz

我们的 **PXI** 射频和微波开关模块覆盖从直流到 110 GHz 的频段, 提供 SPDT、换向、多路复用和矩阵配置。它们可安装于我们自己的或任何其他供应商兼容 PXI 或 PXIe 的混合机箱, 以及我们的 LXI/USB 模块化机箱, 从而通过 USB 或千兆以太网连接进行远程控制。大多数模块还提供 PXIe 版本, 尽可能方便用户灵活选择应用平台。



灵活的微波开关平台

这些灵活的可配置的PXI、PXIe和LXI微波开关平台可指定混合使用最高110 GHz带宽、50 Ω阻抗或最高2.5 GHz带宽、75 Ω阻抗和一系列连接器类型的高性能微波继电器。

- 可选择继电器类型包括转换、SPDT、SP4T、SP6T、SP8T、SP10T和SP12T,且可以选择端接或未端接的版本
- 在前面板上灵活定位继电器的功能有助于最大限度地减少外部互连电缆的长度
- LED指示灯指示通电开关路径
- PXI和PXIe有1至6槽宽可供选择
- LXI设备高度最大6U
- 卓越的射频性能和可重复性



成套微波开关和信号路由子系统

我们的 LXI 微波多路复用开关提供紧凑的 1U 至 4U 外形尺寸、出色的射频和重复性特性。并且提供可以达到的最高密度配置, 可将最多 16 组多路复用开关封装到一个 2U 高的机架设备中。使用我们的成套 LXI 微波开关子系统, 让我们用专业和实力帮助您实现高要求的微波开关子系统完全集成的解决方案。

- 把您独特的配置和规格要求提供给我们
- 我们的工程师将与您密切合作, 提供定义明确、完全集成且提供后续支持的最终产品, 以满足您的微波测试需求。
- 您会得到附带完备文档最终产品, 未来无论是两个月后还是五年后, 在后续构建/订单中提供可作为性能依据



大规模成套微波矩阵

成套微波多路复用开关, 用于磁共振成像 (MRI) 自动化测试设备



“我们对结果非常满意。这原本是一个很复杂的难题, 但现在我们拥有了可以 100% 兼容我们既定的工作操作和流程的更棒的系统。这要感谢 Pickering 按时按预算帮我们完成了方案。”

Harrie van den Oever
Philips 的电气工程师

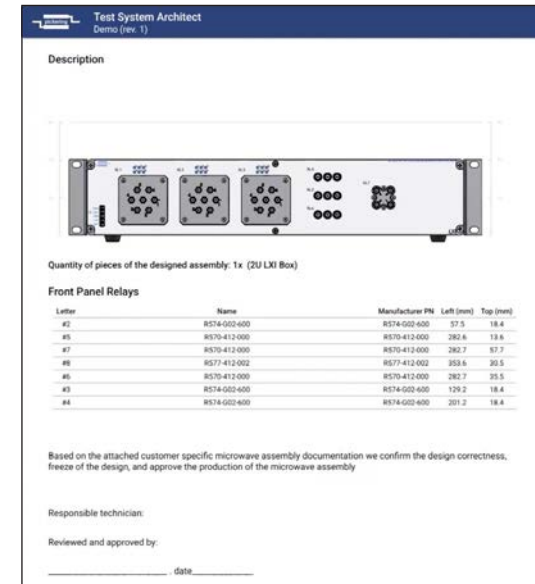


微波开关设计工具

使用我们全新的微波开关设计工具, 配置功能强大且灵活的 LXI 微波开关产品从未如此简单。这款免费的在线软件极大地简化了灵活的射频和微波开关以及继电器系统的配置, 适用于 5G、无线和电信、半导体、医疗、航空航天和国防领域的信号路由应用。

我们的微波开关设计工具包括以下特点:

- 轻松设计完整的符合行业标准的 PXI 或 LXI 微波开关系统
- 提供 1 至 6 槽宽的 PXI/PXIe 模块
- 提供最高 6U 的 LXI 模块
- 指定和混合配置各种高性能微波继电器
- 提供在 $50\ \Omega$ 阻抗下最高 **110 GHz** 带宽, 以及在 $75\ \Omega$ 阻抗下最高 **2.5 GHz** 带宽的继电器, 包括端接和无端接版本的换向、**SPDT**、**SP4T**、**SP6T**、**SP8T**、**SP10T** 和 **SP12T** 类型。
- 丰富的连接器类型选择和完全灵活的放置方式有助于最大程度地减短外部电缆长度
- 自定义标签和前面板图形
- 生成所有必要的文档并在工具中引用专属于您的产品型号
- 卓越的射频性能和可重复性
- 低 VSWR (电压驻波比)、非常高的隔离度、低损耗和高功率处理能力
- 非常适合需要切换从 HF 波段到微波频率的高性能的同轴系统



了解更多或使用工具:
pickeringtest.com/msdt

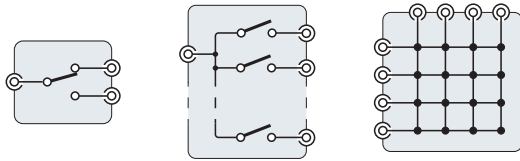


射频开关平台

我们的射频开关模块可以提供 $50\ \Omega$ 阻抗最高 $8\ \text{GHz}$ 的经济适用的开关。该系列包括 SPDT 开关、矩阵和多路复用开关, 并可选多种信号连接器。

也提供适用于电信和高质量视频切换的 $75\ \Omega$ 阻抗版本。

如果您需要高性能的用于高频应用的产品, 请查看我们的微波开关模块。



3年质保



3年质保

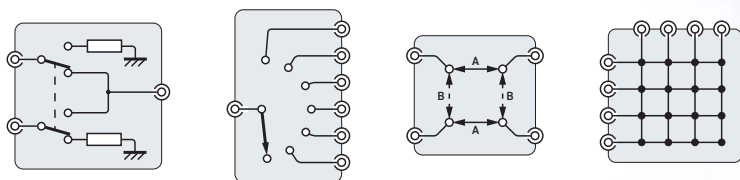
- 提供 PXI、PXIe 和 LXI 版本
- 提供 SPDT、矩阵和多路复用开关配置
- 模块使用不同类型的开关来实现最佳性能, 包括 Pickering 自己设计生产的舌簧继电器、电磁继电器、固态和 MEMS (微机电系统) 开关
- 提供 $50\ \Omega$ 和 $75\ \Omega$ 两种阻抗版本
- 信号带宽最高 $8\ \text{GHz}$
- 类型丰富的信号连接器选择, 包括 SMB、SMA 和 MCX
- PXI 版本可安装于 PXI 或 LXI 机箱

微波开关平台

我们的微波开关模块包括从简单的多路复用开关, 到大规模的多路复用和矩阵开关。其中大部分为 $50\ \Omega$ 阻抗, 还有部分标准产品或定制产品提供 $75\ \Omega$ 阻抗的版本。远程 PXI 或 PXIe 版本的开关模块仅占用一个槽位, 继电器与控制模块分开安装, 并通过电缆进行控制。



3年质保



3年质保

- 高性能开关, 有很低的插入损耗和很高的隔离度
- 提供 **PXI**、**PXIe** 和 **LXI** 版本
- 提供 SPDT、多路复用、换向和矩阵几种开关配置
- 大部分模块具有 **LED 灯指示** 导通的开关路径
- 提供 $50\ \Omega$ 和 $75\ \Omega$ 两种特征阻抗版本
- 提供端接和未端接两种版本
- 信号带宽最高 **110 GHz**
- 提供 **SMA**、**N-type** 和 **1.6/5.6** 几种连接器选择
- 提供 PXI 或 PXIe 面板安装版本, 和节省机箱空间的远程安装版本
- **PXI 版本** 可安装于 **PXI** 或 **LXI** 机箱

电缆和连接器

我们能自主生产电缆, 包含从简单的连接器到复杂的电缆组件和接线端子。我们已经为所有产品设计了标准电缆。每种附件的设计都是为了确保您在将我们的产品连接到您的测试系统时获得无忧的体验。

如果您需要定制电缆, 您可以使用我们的电缆设计工具**Cable Design Tool**自行设计, 或者我们可以为您设计并接受低至一套的订货数量。了解更多信息请访问 pickeringtest.com/cdt

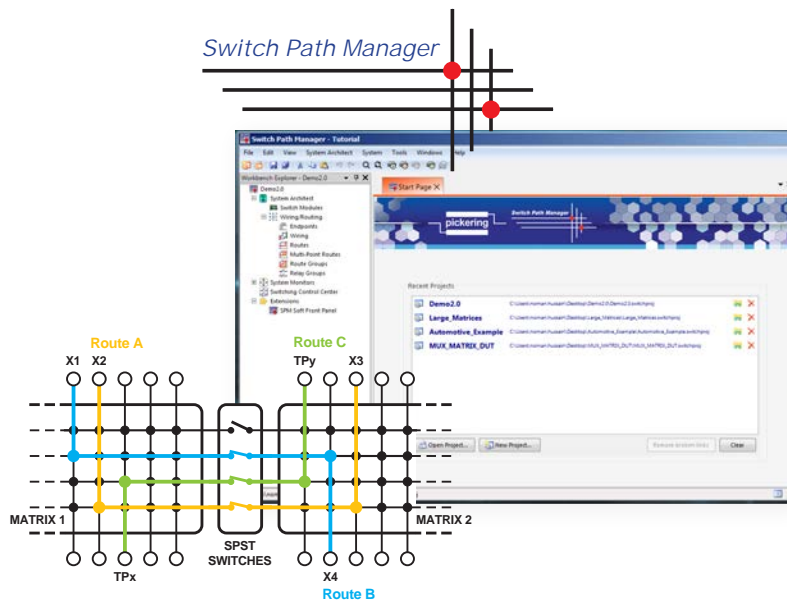
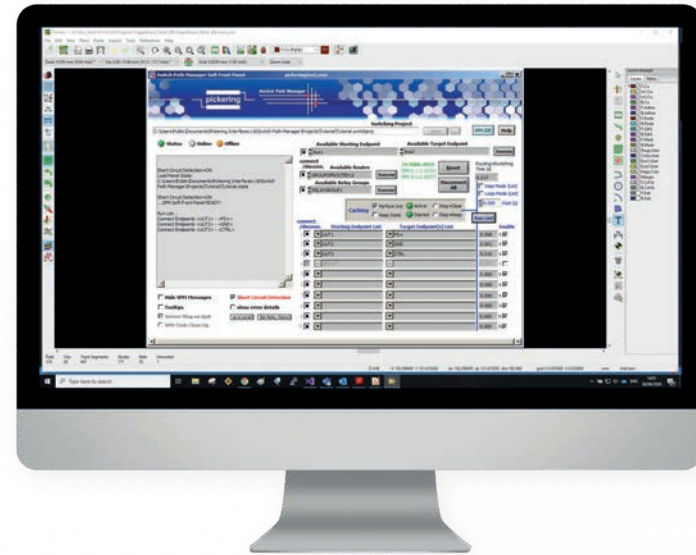


信号路由软件

我们的信号路由软件，开关路径管理器 (SPM)，简化了开关系统的信号路由操作，并加速了开关系统软件的开发。SPM 支持我们的全部开关模块，并支持定义开关模块的互相连接。

一旦确定了开关系统中的产品，可以简单地定义信号连接的端点，就可以安全和快速地执行信号路由——自动信号路由的能力，可实现有效和方便的开关系统管理。

SPM 提供完整版和低成本精华版。有关信息，请查看我们网站上的 SPM 资源。



- 管理复杂的开关系统，并减少开关软件的开发工作
- 提供自动或预定义的信号路由和静态或动态路由
- 信号隔离及端点保护技术
- 手动控制能力
- 支持 PXI、LXI 和 PCI 系统
- 支持所有品英仪器开关模块的模块包
- api 可用于 C, NET, Python, LabWindows™/CVI 和 LabVIEW™
- Windows 32 位或 64 位兼容
- 免费的软件升级和终身支持，不需要软件订阅

关于 Pickering Interfaces

Pickering Interfaces 成立于 1988 年，总部位于英国的滨海克拉克顿。我们在英国和捷克共和国拥有两家制造工厂，在亚洲、欧洲和北美设有直销和服务办事处。我们以客户为中心，致力于快速将我们的产品设计成最佳的状态并交到客户手中。



现在，我们能提供模块化的信号开关、仿真、软件和服务，以简化高性能电子测试和验证系统的开发和部署。我们为 PXI、LXI、USB 和 PCI 应用提供业界最丰富的开关和仿真解决方案。为了支持我们的开关和仿真解决方案，我们还提供应用软件和软件驱动程序以及全面的支持连接和线缆的解决方案。

Pickering集团自从1968年Pickering Electronics公司研发出他们的首款舌簧继电器起,便开始进入到开关科技领域中。Pickering集团由三家子公司组成:专做继电器的Pickering Electronics公司,专做开关和仿真产品的Pickering Interfaces公司和专做连接产品的Pickering Connect公司。三家公司相互合作一同提供高品质的开关和仿真产品,以及类型齐全的标准和定制线缆和连接解决方案。



pickering 区域销售和支持

中国分公司——品英仪器(北京)有限公司
电话: +86 4008-799-765 | 电邮: chinasales@pickeringtest.com

公司官方网站、微博、
QQ 与微信在线客服
二维码统一入口。



品英仪器微信公众号，
分享最新行业动态、
公司新闻、职位招聘



产品搜索微信小程序，
输入需求关键词，
即刻获取产品列表



我们通过本地经销商在以下国家与地区进行销售：中国、澳大利亚、比利时、加拿大、印度、印度尼西亚、以色列、意大利、日本、马来西亚、荷兰、新西兰、菲律宾、新加坡、南非、韩国、西班牙、台湾、泰国、土耳其、越南以及美国。

“Pickering”、“品英”、蓝白色公司标识、“BRIC”、“eBIRST”、“*SoftCenter*”是 Pickering 的商标。其他品牌和产品名称是相关权利人的商标或注册商标。本文档的内容是事实概述，如有变更恕不另行通知。

© Pickering 2025 — 版权所有

Lit-099-CN, Mar 2025

pickeringtest.com