

RF/마이크로웨이브 스위칭 솔루션...



...신호 라우팅을 위한

PXI, LXI, USB 인터페이스 RF/마이크로웨이브 스위칭 솔루션

피커링은 시험 및 측정 응용 분야를 위한 RF/마이크로웨이브 스위치 솔루션에 대해 오랜 역사를 갖고 있습니다. 당사의 신호 라우팅 솔루션은 간단한 스위치 제어부터 완전히 통합 및 테스트되고, 문서화된 서버 시스템까지 다양합니다. 당사의 차별화는 솔루션의 성능, 유연성과 함께 **고객 중심의 신속한 대응**입니다.



RF/마이크로웨이브 스위칭 솔루션에 대해 피커링에 의뢰할 경우의 이점

신호 라우팅 시스템을 정의하고 설계하는 것은 어려울 수 있습니다. 시간과 예산 내에서 작업을 완료하기 위하여 필요한 전문 지식을 갖춘 글로벌 공급업체에 의뢰하십시오. 당사에 의뢰하시면, 다음 이점들이 있습니다.

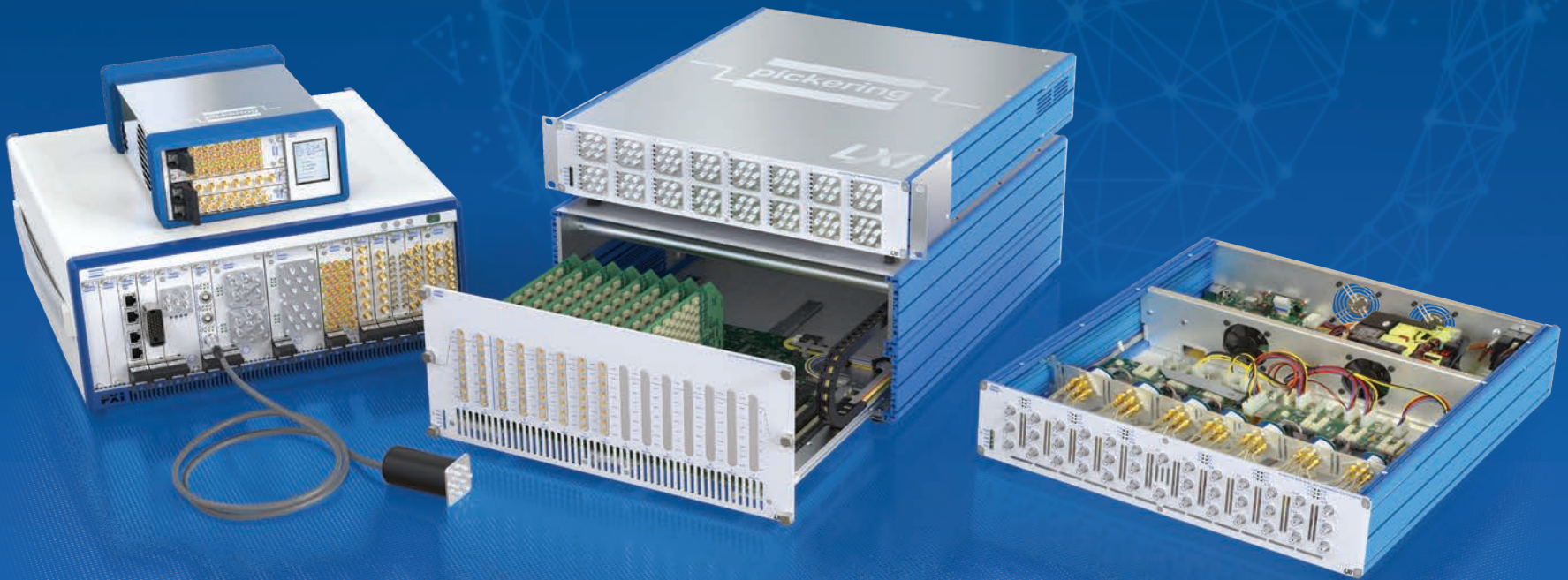
- 설계 과정부터 당사의 엔지니어들이 **직접 지원**
- 고도 수준의 요구 사항 대로 설계한 **최적의 솔루션 제공**
- **완벽한 문서**와 함께 제품 공급
- 특수한 요구 조건에 맞추기 위한 **플랫폼과 부품의 유연성**
- 시스템이 1개이든 2개이든 **동일한 절차에 따라 진행**

모든 산업 표준 시험 및 측정 플랫폼 솔루션에서 공통성 제공

DC부터 광 신호까지 수천가지의 광범위한 스위칭 제품에 대한 설계와 생산 절차는 동일합니다. 모든 플랫폼은 다음의 공통점을 갖습니다.

- 시스템 통합을 쉽게 하기 위한 **공통 소프트웨어 드라이버**
- 드라이버 없이 수동으로 제어할 수 있는 **소프트 프론트 패널**
- 모든 **일반적인 컴퓨터 운영체제 및 응용 프로그래밍 인터페이스 지원**
- 하드웨어와 함께 **RF 케이블과 어댑터도 공급**
- 모든 제품의 **기본 품질 보증 기간은 3년**

또한, 어떤 솔루션을 선택하든 **규격 이상의 성능과 빠른 납기를 보장합니다.**



110 GHz까지 대역폭의 **모듈형** PXI/PXIe, LXI, USB RF/마이크로웨이브 스위칭

당사 **PXI RF/마이크로웨이브 스위치 모듈**들은 SPDT, 트랜스퍼, 맥스, 매트릭스 구조이면서 DC에서 110 GHz 대역폭을 갖습니다. 모듈들은 당사 또는 타사 PXI 또는 PXIe 하이브리드 새시와 기가비트 이더넷 또는 USB 통신 포트를 통하여 제어될 수 당사 LXI/USB 새시에서 사용될 수 있습니다. 대부분의 모듈은 PXIe 형도 있어서 새시에 대해 폭넓은 선택성을 갖습니다.



유연한 구성의 마이크로웨이브 스위치 플랫폼

이 유연한 구성의 PXI, PXIe, LXI 마이크로웨이브 스위치 플랫폼은 고성능 마이크로웨이브 릴레이의 혼합 형태로 할 수 있으며, 대역폭은 50 Ω 또는 75 Ω 임피던스에서 최대 110 GHz까지이며, 커넥터도 다양한 타입으로 할 수 있습니다.

- 가능한 릴레이 구성은 임피던스 종단 또는 미종단 버전의 트랜스퍼, SPDT, SP4T, SP6T, SP8T, SP10T, SP12T
- 릴레이의 전면판 배치는 외부 연결 케이블 길이를 최소화
- LED 표시로 릴레이 작동 상태 확인
- PXI/PXIe 모듈은 1에서 6 슬롯 폭
- LXI 제품은 1에서 6U 높이
- 우수한 RF 및 반복 특성



통합/턴키 마이크로웨이브 스위치 및 신호 라우팅 서브시스템

당사는 마이크로웨이브 스위칭 서브시스템에 대한 고객의 높은 수준의 요구 조건에 맞는 완전히 통합된 턴키 솔루션을 제공할 수 있는 전문성과 능력을 갖고 있습니다.

- 고객이 테스트 어플리케이션에 필요한 구성과 규격 조건을 당사에 제공
- 고객의 마이크로웨이브 테스트 요구 조건에 맞추어 잘 정의되고, 완전히 통합되며, 지원 가능한 최종 제품을 제공하기 위하여 당사 엔지니어가 고객과 긴밀히 협의
- 2개월이든 5년이든 향후 동일한 제품의 주문을 대비하여 완벽한 제작 문서와 함께 제품 공급



대용량 통합 마이크로웨이브
매트릭스

MRI 테스트 자동화 장비를 위한 통합/턴키 마이크로웨이브 맥스 스위치



“우리는 결과에 매우 만족합니다. 이것은 복잡한 과제였습니다. 그러나, 지금은 이전 작업과 100% 일치하면서 더 좋은 시스템을 갖게 되었고, 피커링은 시간과 비용에 맞추어 시스템을 공급했습니다.”

Harrie van den Oever
필립스 전기 엔지니어

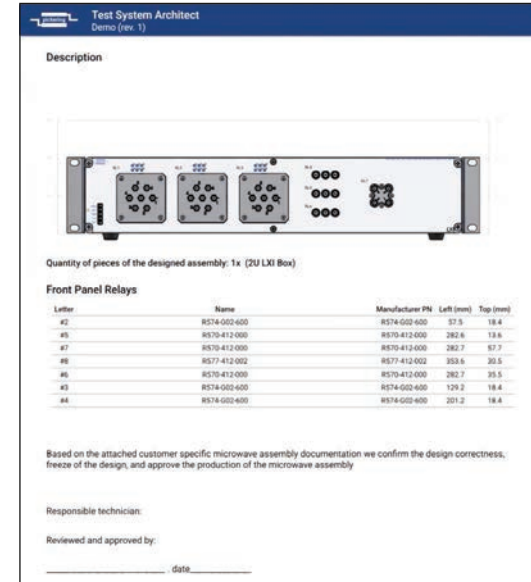


마이크로웨이브 스위치 디자인 툴

강력하고 유연한 PXI 및 LXI 마이크로웨이브 스위칭 제품 구성이 당사의 새로운 마이크로웨이브 스위치 디자인 툴로 전례 없이 쉬워졌습니다. 이 무료 온라인 툴로 5G, 무선 및 통신, 반도체, 의료, 항공우주 및 방위 산업 전반에 걸친 신호 라우팅 애플리케이션을 위한 유연한 마이크로웨이브 스위칭 및 릴레이 시스템 구성을 쉽게 할 수 있습니다.

마이크로웨이브 스위치 디자인 툴 특징:

- 산업 표준 PXI 또는 LXI 기반의 완벽한 마이크로웨이브 스위칭 시스템 설계 용이
- PXI/PXIe 모듈은 1에서 6 슬롯 폭
- LXI 제품은 1에서 6U 높이
- 고성능 마이크로웨이브 릴레이들을 혼합, 임의 구성
- 50 Ω 임피던스에서는 110 GHz 까지, 75 Ω 임피던스에서는 2.5 GHz 까지 대역폭의 제품군은 임피던스 종단 또는 미종단 버전의 SPDT, SP4T, SP6T, SP8T, SP10T, SP12T
- 광범위한 커넥터 타입과 유연한 위치 지정은 외부 케이블 길이 최소화
- 전면판에 맞춤형 커넥터 표식 및 그래픽
- 툴에서 모든 필요한 문서 및 고유의 파트 번호 생성
- 우수한 RF 및 반복 특성
- 낮은 전압 정재파비 (VSWR), 매우 높은 절연율, 저손실 및 고전력 처리
- HF 밴드부터 마이크로웨이브 주파수까지 고성능 동축 시스템 스위칭에 이상적



더 많은 정보 확인 또는 툴을 사용해 보시려면 pickeringtest.com/msdt 을 방문하십시오

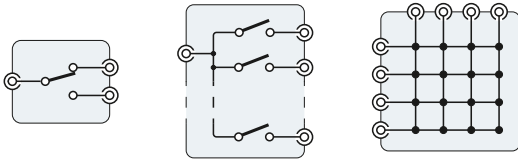


RF 스위치 플랫폼

당사 RF 스위칭 모듈은 **50 Ω** 임피던스에서 **8 GHz**까지의 대역폭을 갖는 경제적인 스위칭 성능을 제공하며, 제품군은 다양한 커넥터 타입과 함께 SPDT, 매트릭스, 멀티플렉서입니다.

75 Ω 임피던스 제품은 텔레콤과 고품질 비디오 신호 스위칭에 적합합니다.

고성능 수준을 요구하는 고주파 어플리케이션을 위해서는 당사 마이크로웨이브 스위칭 모듈을 검토해 보시기 바랍니다.



- PXI, PXIe, LXI 형 제품
- SPDT, 매트릭스, 멀티플렉서 구조
- 모듈은 어플리케이션에 따른 최적의 성능을 위하여 피커링 리드 릴레이, 전기기계식 릴레이, 솔리드-스테이트 및 MEMS(Micro-Electromechanical System) 스위치 등 다양하게 사용
- 50 Ω과 75 Ω 버전
- 8 GHz까지의 대역폭
- SMB, SMA, MCX를 포함하여 다양한 커넥터 타입
- PXI 버전은 PXI와 PXIe 하이브리드, LXI 새시에서 사용

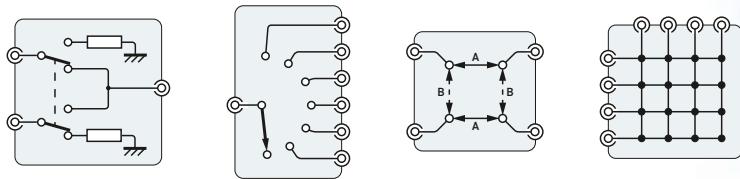
마이크로웨이브 스위치 플랫폼

당사 마이크로웨이브 스위치 모듈은 단순한 멀티플렉서부터 대용량 먹스, 매트릭스 스위치 구성까지 다양합니다. 대부분의 모듈은 $50\ \Omega$ 임피던스이지만, 몇몇은 기본 또는 선택적으로 $75\ \Omega$ 입니다.

리모트 마운트 PXI 또는 PXIe 버전은 한 슬롯 폭 크기로서 릴레이 모듈이 새시로부터 떨어져 있으면서 케이블을 통하여 제어되는 형태입니다.



기본
3년 품질보증



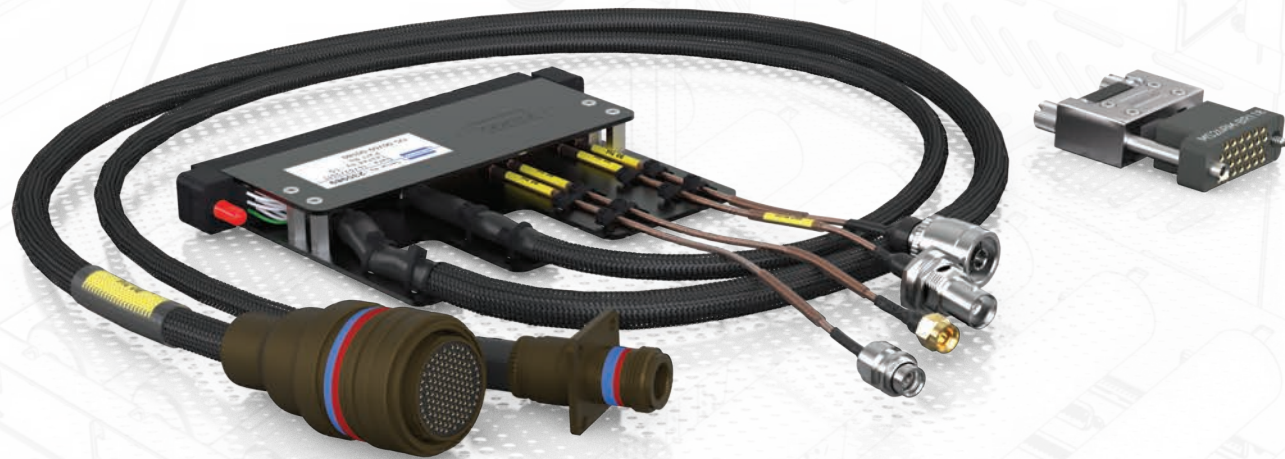
기본
3년 품질보증

- 낮은 삽입 손실, 매우 높은 절연의 고성능 스위칭
- **PXI, PXIe, LXI** 형 제품
- SPDT, 멀티플렉서, 트랜스퍼 스위치 및 매트릭스 구조
- 대부분의 모듈은 LED 표시로 릴레이 작동 상태 확인
- $50\ \Omega$ 과 $75\ \Omega$ 임피던스
- 임피던스 종단 및 미종단 버전
- **110 GHz**까지의 대역폭
- **SMA, N-타입** 및 **1.6/5.6**을 포함하여 다양한 커넥터 타입
- PXI/PXIe 새시 마운트 및 새시 공간 절약을 위한 리모트 마운트 버전
- **PXI 버전은 PXI와 PXIe 하이브리드, LXI 새시**에서 사용

케이블 및 커넥터

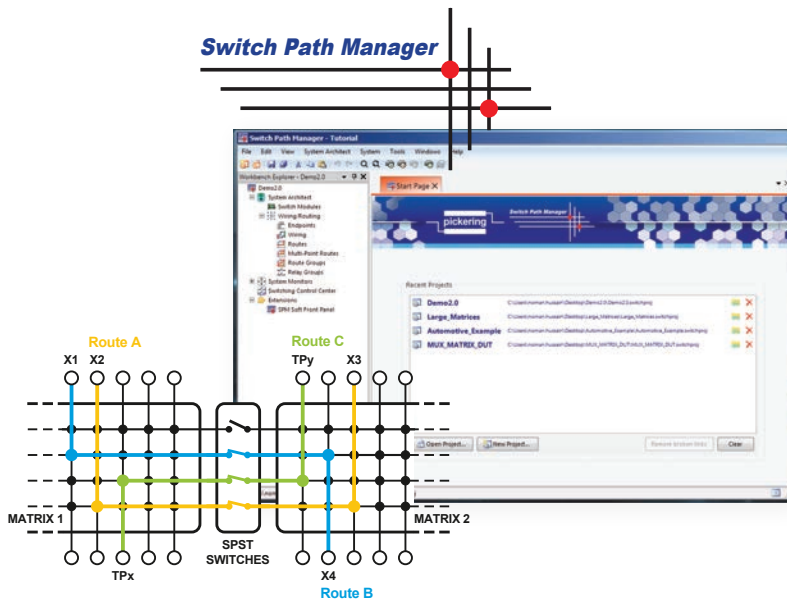
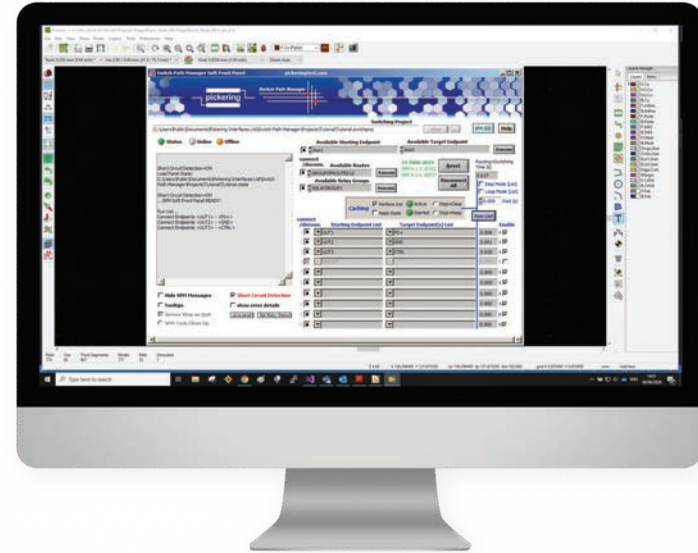
간단한 커넥터에서 복잡한 케이블 조립체와 터미널 블록까지 당사 자체 생산품을 활용하십시오. 당사는 모든 제품에 대해 이미 설계된 상용 케이블을 제공하고 있습니다. 모든 커넥터/케이블 액세스리는 당사 제품을 테스트 시스템에 연결하는데 문제가 없도록 설계되었습니다.

맞춤형 케이블이 필요한 경우, 당사 웹사이트에서 무료로 제공하는 **케이블 디자인 툴**을 사용하여 직접 설계할 수 있습니다. 또는, 수량에 관계없이 당사의 엔지니어가 설계해드릴 수도 있습니다. 상세한 내용은 pickeringtest.com/cdt 에 있습니다.



신호 라우팅 소프트웨어

신호 경로관리 소프트웨어인 Switch Path Manager(SPM)는 스위칭 시스템의 신호 경로 설정을 쉽게 하고 스위칭 제어 소프트웨어 개발을 빠르게 하기 위한 것입니다. SPM은 당사 스위칭 모듈들과 그것들 사이의 스위칭을 제어합니다. 하나의 스위칭 시스템 모델이 생성되고, 서로 연결되어질 엔드포인트를 간단히 정의하기만 하면 신호 경로가 완성됩니다. 신호 경로 설정을 자동화함으로써 스위칭 시스템 관리를 효율적이고 쉽고 안전하고 빠르게 할 수 있습니다. SPM은 풀 버전과 보다 낮은 가격의 라이트 버전 두가지가 있습니다. 상세한 내용은 당사 웹사이트의 SPM 페이지에 있습니다.



- 복잡한 스위칭 시스템 관리 및 스위칭 소프트웨어 개발 시간 절약
- 자동 또는 사전 정의된 신호 라우팅 및 정적 또는 동적 라우팅
- 쇼트 회로 검출과 엔드포인트 보호 기능을 포함하는 안전 기능 제공
- 수동으로 작동해 봄으로써 디버깅 용이
- PXI, LXI, PCI 스위칭 시스템에 적용
- 모든 피커링 스위칭 모듈 지원 패키지
- C, .NET, Python, LabWindows™/CVI, LabVIEW™용 API
- 윈도우 32-비트 또는 64-비트 호환
- 무료 소프트웨어 업그레이드 및 지원, 정기적인 사용료 지불 불필요

피커링 인터페이스

피커링 인터페이스는 1988년에 설립되었으며 영국 클랙톤-온-시에 본사가 있습니다. 당사는 영국과 체코 두 곳에 공장이 있고 아시아, 유럽, 북미에 직영 영업 및 지원 사무소가 있습니다. 당사는 고객의 요구 조건에 기반한 제품의 설계, 생산 방식을 전 직원과 공유하며, 최상의 제품을 적기에 공급함을 목표로 합니다.



당사는 전기전자 테스트 및 검증 시스템 개발, 구축을 용이하게 하기 위한 모듈형 신호 스위칭, 시뮬레이션, 소프트웨어 그리고 서비스를 제공합니다. 당사의 PXI, LXI, USB 및 PCI형 스위칭, 시뮬레이션 제품의 종류는 업계에서 가장 많습니다. 또한, 스위칭 및 시뮬레이션 솔루션을 지원하기 위해 애플리케이션 소프트웨어 및 소프트웨어 드라이버와 함께 광범위한 종류의 커넥터, 케이블 솔루션도 제공합니다.

피커링 그룹은 리드 릴레이 사업부인 피커링 일렉트로닉스가 첫번째 리드 릴레이를 출시한 1968년 이래로 줄곧 스위칭 기술을 발전시켜 왔습니다. 피커링 그룹은 피커링 일렉트로닉스와 스위칭 및 시뮬레이션 사업부인 피커링 인터페이스, 커넥션 제품 사업부인 피커링 커넥트로 구성됩니다. 3개 사업부가 협력하여 고품질 스위칭 및 시뮬레이션 제품과 광범위한 종류의 상용 및 맞춤형 케이블, 커넥터 솔루션을 제공하고 있습니다.





직영 영업 및 지원 사무소

Pickering Interfaces Inc., USA

Tel: +1 781-897-1710 | e-mail: ussales@pickeringtest.com

Pickering Interfaces Ltd., UK

Tel: +44 (0)1255-687900 | e-mail: sales@pickeringtest.com

Pickering Interfaces Sarl, France

Tel: +33 9 72 58 77 00 | e-mail: frsales@pickeringtest.com

Pickering Interfaces GmbH, Germany

Tel: +49 89 125 953 160 | e-mail: desales@pickeringtest.com

Pickering Interfaces AB, Sweden

Tel: +46 340-69 06 69 | e-mail: ndsales@pickeringtest.com

Pickering Interfaces s.r.o., Czech Republic

Tel: +420 558 987 613 | e-mail: desales@pickeringtest.com

Pickering Interfaces, China

Tel: +86 4008-799-765 | e-mail: chinasales@pickeringtest.com

미국 전역 및 남아프리카 공화국, 네덜란드, 뉴질랜드, 대만, 대한민국, 말레이시아, 벨기에, 베트남, 싱가포르, 스페인, 이스라엘, 이탈리아, 인도, 인도네시아, 일본, 중국, 캐나다, 태국, 튀르키예, 필리핀, 호주에 지역 영업 대행사가 있습니다.

Pickering, Pickering 로고, BRIC, BIRST, eBIRST 그리고 SoftCenter는 Pickering의 상표입니다. 본 자료에 언급된 모든 제품과 상호는 소유자 또는 소유업체의 상표 또는 등록상표입니다. 본 자료 속 정보는 요약된 것으로서, 별도의 통지 없이 변경될 수 있습니다.

© Pickering 2023 – 모든 저작권 보유

Lit-099-KR, Oct 2023

pickeringtest.com