

피커링 LXI 솔루션 맵

저주파 매트릭스

특징	고밀도						고전력			저열기전력		스위치기드 매트릭스												
	65-219	60-550	60-551	60-553	60-555	60-556	60-552	60-554	60-590	65-221	65-223	65-225	65-227	60-600	60-510	60-511	65-290							
구성	10x40에서 50x40 (Y축 없이 60x40) 까지 또는 10x20에서 50x20 (Y축 없이 60x20)까지	1-극: 128x8에서 512x8까지	1-극: 128x4에서 512x4까지	1-극: 256x4에서 1024x4까지	2-극: 192x8에서 512x8까지	2-극: 192x4에서 512x4까지	1-극: 16x64에서 64x64까지	1-극: 64x16에서 256x16까지	40x20 또는 40x40 (2개 40x20으로 사용 가능) 구성은 일련 스위치와 함께 두개의 "S" 버스 포럼	128x4에서 1536x4까지, 6 또는 12 아날로그 버스	64x8에서 768x8까지, 6 아날로그 버스	32x16에서 384x16까지, 3 아날로그 버스	32x32에서 192x32까지, 1 아날로그 버스	1-극: 1개 16x16, 16x8, 16x4, 32x8, 32x4, 64x4 또는 2개 16x8, 32x4	1-극: 1개 56x33, 44x33, 42x33, 28x33 또는 14x33	1-극: 1개 56x33, 42x33, 28x33 또는 14x33	1-극: 풀로그인 모듈 추가로 768 교차접점까지							
필레이 타입	전기기계식																							
최대 스위칭 전압	220VDC/125VAC		300VDC/250VAC		150VDC/100VAC		300VDC/250VAC		180VDC/130VAC		150VDC/100VAC		125VDC/250VAC		400VDC/250VAC 플드 스위칭, 125VDC/250VAC 핫 스위칭		150VDC/100VAC		200VDC/170VAC		100V			
최대 스위칭/허용 전류	2A		60W		3ms 교차접점, 6ms 교차접점 + 절연 스위치		3ms 교차접점, 6ms 교차접점 + 절연 스위치		3ms		1A		20W		240W/2000VA		300W/2500VA		0.5A 스위칭, 1A 허용 전류		1A		250mA	
최대 스위칭 전력	4ms		3ms 교차접점, 6ms 교차접점 + 절연 스위치		4ms 교차접점, 8ms 교차접점 + 절연 스위치		3ms 교차접점, 6ms 교차접점 + 절연 스위치		3ms		2ms		10ms		10ms		10.5ms		0.5ms		3ms		<2ms	
일반적인 작동 시간	15-핀 D-타입 및 50-핀 D-타입		78-핀 D-타입		160-핀 DIN 41612		78-핀 D-타입		78-핀 D-타입 및 25-핀 D-타입		50-핀 D-타입 및 25-핀 D-타입		200-핀 LFH		20-핀 GMCT		8-핀 전력 D-타입		37-핀 D-타입 및 25-핀 D-타입		MMCX		MMCX	
커넥터 타입	2U 높이, 19인치 랙 깊이, 500mm 길이		1U 높이, 19인치 랙 깊이, 500mm 길이		1U 높이, 19인치 랙 깊이, 340mm 길이		2U 높이, 19인치 랙 깊이, 500mm 길이		2U 높이, 19인치 랙 깊이, 500mm 길이		2U 높이, 19인치 랙 깊이, 500mm 길이		2U 높이, 19인치 랙 깊이, 500mm 길이		1U 높이, 19인치 랙 깊이, 500mm 길이		2U 높이, 19인치 랙 깊이, 500mm 길이		2U 높이, 19인치 랙 깊이, 500mm 길이		2U 높이, 19인치 랙 깊이, 500mm 길이		2U 높이, 19인치 랙 깊이, 500mm 길이	

광 스위칭

특징	광성유 매트릭스		광 멀티플렉서	
	65-280	60-850	60-851	65-281
구성	1개 16x16 또는 2개 5x5 1-극 매트릭스, 또는 풀로그인 추가로 1개 2x2 인서트/바이패스 스위치	1개 8-채널, 2개 8-채널, 1개 16-채널 또는 1개 32-채널	1개 8-채널, 2개 4-채널, 2개 8-채널, 1개 16-채널 또는 1개 32-채널 또는 2개 2x2	풀로그인 모듈 추가로 최대 32채널 단일화
스위칭 기술	MEMS (Micro Electro-Mechanical Systems)			
파장	1240nm에서 1640nm	1240nm에서 1640nm까지	700nm에서 1700nm까지	1240nm에서 1640nm까지
내부 광섬유 타입	SM 9/125	SM 9/125	MM 62.5/125	SM 9/125
일반적인 작동 시간	<1ms (매트릭스<10ms)	1ms	500/sec	500/sec
스위칭 속도	500/sec	500/sec	500/sec	500/sec
커넥터 타입	FC/APC, FC/PC, SC/PC, ST, LC	FC/APC, FC/PC, SC/PC, MU, LC	SC, ST	FC/APC, FC/PC, SC/PC, ST, LC
인클로저 크기	2U 높이, 19인치 랙 깊이, 500mm 길이	1U 높이, 19인치 랙 깊이, 340mm 길이	2U 높이, 19인치 랙 깊이, 500mm 길이	2U 높이, 19인치 랙 깊이, 500mm 길이

고전압 스위치

특징	SPST 스위치		매트릭스		멀티플렉서
	65-233	60-310	60-311	65-218	65-231
구성	풀로그인 모듈 추가로 300개 SPST 스위치까지	2-극: 1개의 100x2, 200x2 또는 300x2	2-극: 1개, 2개 또는 3개 75x4	1-극: 풀로그인 모듈 추가로 300x4 또는 6개 50x4까지	1-극: 풀로그인 모듈 추가로 최대 288:1 믹스까지
필레이 타입	텀스텐 리드	전기기계식	전기기계식	전기기계식	텀스텐 리드
최대 스위칭 전압	9kV	750VDC 연속/1000VDC 가능 플드 스위칭, 500VDC 핫 스위칭	750VDC 연속/1000VDC 플드 스위칭, 220VDC/250VAC 핫 스위칭	1000VDC까지	9kV
최대 스위칭/허용 전류	0.25A	1A	2A	2A 스위칭, 2A 허용 전류	0.25A
스위칭 전력	50W	10W	30W 핫 스위칭	60W	50W
일반적인 작동 시간	3ms	0.5ms	3ms 교차접점, 6ms 교차접점 + 절연 스위치	<5ms	3ms
커넥터 타입	REDEL S 시리즈 (51-핀) 고전압	50-핀 고전압 D-타입 및 9-핀 고전압 D-타입	50-핀 고전압 D-타입 및 9-핀 고전압 D-타입	50-핀 고전압 D-타입 및 9-핀 고전압 D-타입	REDEL S 시리즈 (51-핀) HV
인클로저 크기	2U 높이, 19인치 랙 깊이, 500mm 길이	2U 높이, 19인치 랙 깊이, 500mm 길이	3U 높이, 19인치 랙 깊이, 500mm 길이	2U 높이, 19인치 랙 깊이, 500mm 길이	2U 높이, 19인치 랙 깊이, 500mm 길이

RF 및 마이크로웨이브 매트릭스

특징	비디오 매트릭스	고주파 매트릭스	RF 매트릭스 - 1 GHz			RF 매트릭스 - 2.4 GHz			마이크로웨이브 매트릭스		
	60-711	60-760	65-110A	60-730	60-731	60-732	60-770	60-771	60-772	60-750	60-751
구성	1개 또는 2개 24x8 매트릭스	1개 또는 2개 24x8 매트릭스	24x8에서 104x8까지 또는 16x16에서 104x16까지 구성	32x16 자동 중단, 24x16 자동 중단, 16x16 자동 중단	32x8 자동 중단, 24x8 자동 중단, 16x8 자동 중단, 8x8 자동 중단	32x4 자동 중단, 24x4 자동 중단, 16x4 자동 중단, 8x4 자동 중단	32x16 자동 중단, 24x16 자동 중단, 16x16 자동 중단	32x8 자동 중단, 24x8 자동 중단, 16x8 자동 중단, 8x8 자동 중단	32x4 자동 중단, 24x4 자동 중단, 16x4 자동 중단, 8x4 자동 중단	1개 또는 2개 3x3, 1개 또는 2개 4x4, 1개 8x4 구성, 루프-쓰루 그리고/또는 임피던스 중단 옵션	1개 3x3, 1개 4x4 구성, 루프-쓰루 그리고/또는 임피던스 중단 옵션
임피던스	75Ω	50Ω	50Ω	75Ω	75Ω	75Ω	50Ω	50Ω	50Ω	50Ω	50Ω
최대 주파수	DC에서 25MHz	DC에서 50MHz (100MHz까지 사용 가능)	200MHz, 500MHz까지 사용 가능	DC에서 1GHz (1.5GHz까지 사용 가능)			DC에서 2.4GHz			DC에서 10GHz	DC에서 18GHz
삽입 손실	<0.75dB	<1dB	<1dB	<2.5dB			<2.5dB			<2.5dB	<3dB
최대 전력	30W	10W	0.25W (임피던스 중단에 의해 제한)	0.125W (임피던스 중단에 의해 제한)			0.5W (임피던스 중단에 의해 제한)			100W (임피던스 중단에 의해 제한)	100W (임피던스 중단에 의해 제한)
일반적인 작동 시간	3ms	3ms	3ms	3ms			3ms			18ms	18ms
필레이 타입	전기기계식	전기기계식	전기기계식	전기기계식			전기기계식			마이크로웨이브 릴레이	
커넥터 타입	SMB, MCX 또는 BNC	SMB 또는 BNC	SMB	F-타입			SMA			SMA	
인클로저 크기	1U 높이, 19인치 랙 깊이, 340mm 길이 또는 2U 높이, 19인치 랙 깊이, 500mm 길이	1U 높이, 19인치 랙 깊이, 340mm 길이 또는 2U 높이, 19인치 랙 깊이, 500mm 길이	4U 높이, 19인치 랙 깊이, 500mm 길이	6U 높이, 19인치 랙 깊이, 500mm 길이	3U 높이, 19인치 랙 깊이, 500mm 길이	2U 또는 3U 높이, 19인치 랙 깊이, 500mm 길이	6U 높이, 19인치 랙 깊이, 500mm 길이	3U 높이, 19인치 랙 깊이, 500mm 길이	2U 높이, 19인치 랙 깊이, 500mm 길이	2U 높이, 19인치 랙 깊이, 500mm 길이	

RF 및 마이크로웨이브 멀티플렉서

특징	75Ω 믹스	RF 믹스 - 높은 접연도	마이크로웨이브 믹스						마이크로웨이브 스위치			
	60-721A	60-722	60-800	60-801	60-802	60-803	60-820	60-890	60-891			
구성	임피던스 중단 24, 48, 72, 96, 120 또는 144-채널	1개 또는 2개 12-채널 믹스	16개 밴크까지 임피던스 미중단 6채널	14개 밴크까지 임피던스 중단 6채널	16개 밴크까지 6-채널 믹스	16개 밴크까지 4-채널 믹스	16개 밴크까지 임피던스 미중단 4채널	14개 밴크까지 임피던스 중단 4채널	16개 밴크까지 6-채널 믹스	마이크로웨이브 스위치들의 혼합		
임피던스	75Ω	75Ω	50Ω	50Ω	50Ω	50Ω	75Ω	50Ω, 75Ω 또는 혼합	50Ω, 75Ω 또는 혼합			
최대 주파수	1GHz	1GHz	18GHz, 26.5GHz, 40GHz, 50GHz 또는 67GHz	6GHz, 18GHz, 26.5GHz 또는 40GHz	0.2dB (3GHz까지)	0.5dB (18GHz), 1.7dB (67GHz)	18GHz, 26.5GHz, 40GHz, 50GHz 또는 67GHz	0.5dB (18GHz), 1.7dB (67GHz)	100W, 임피던스 중단 1W (18GHz), 1W (67GHz)	100W, 임피던스 중단 1W (18GHz), 1W (67GHz)	400W (1GHz까지)	400W (1GHz까지)
삽입 손실	3.5dB	1.3dB	0.5dB (18GHz), 1.7dB (67GHz)	0.2dB (3GHz까지)	0.2dB (3GHz까지)	0.5dB (18GHz), 1.7dB (67GHz)	0.5dB (18GHz), 1.7dB (67GHz)	0.3dB	0.3dB	0.3dB	0.3dB	0.3dB
최대 전력	0.5W (임피던스 중단에 의해 제한)	400W	100W, 임피던스 중단 1W (18GHz), 1W (67GHz)	250W (3GHz까지)	250W (3GHz까지)	100W, 임피던스 중단 1W (18GHz), 1W (67GHz)	100W, 임피던스 중단 1W (18GHz), 1W (67GHz)	400W (1GHz까지)	400W (1GHz까지)	400W (1GHz까지)	400W (1GHz까지)	400W (1GHz까지)
일반적인 작동 시간	5ms	20ms	18ms	13ms	13ms	18ms	18ms	18ms	18ms	18ms	18ms	18ms
필레이 타입	전기기계식	마이크로웨이브 릴레이	마이크로웨이브 릴레이	마이크로웨이브 릴레이	마이크로웨이브 릴레이	마이크로웨이브 릴레이	마이크로웨이브 릴레이	마이크로웨이브 릴레이	마이크로웨이브 릴레이	마이크로웨이브 릴레이	마이크로웨이브 릴레이	마이크로웨이브 릴레이
커넥터 타입	F-타입	F-타입	SMA, SMA-2.9, SMA-2.4 또는 SMA-1.85	SMA 또는 SMA-2.9 (40GHz)	SMA 또는 SMA-2.9 (40GHz)	SMA, SMA-2.9, SMA-2.4 또는 SMA-1.85	SMA, SMA-2.9, SMA-2.4 또는 SMA-1.85	DIN 1.6/5.6	DIN 1.6/5.6	DIN 1.6/5.6	DIN 1.6/5.6	DIN 1.6/5.6
인클로저 크기	2U 또는 3U 높이, 19인치 랙 깊이, 500mm 길이	2U 높이, 19인치 랙 깊이, 500mm 길이	2U 또는 3U 높이, 19인치 랙 깊이, 500mm 길이	1U 또는 2U 높이, 19인치 랙 깊이, 500mm 길이	1U 또는 2U 높이, 19인치 랙 깊이, 500mm 길이	2U 또는 3U 높이, 19인치 랙 깊이, 500mm 길이	2U 또는 3U 높이, 19인치 랙 깊이, 500mm 길이	2U 높이, 19인치 랙 깊이, 500mm 길이	2U 높이, 19인치 랙 깊이, 500mm 길이	2U 높이, 19인치 랙 깊이, 500mm 길이	2U 높이, 19인치 랙 깊이, 500mm 길이	2U 높이, 19인치 랙 깊이, 500mm 길이

시뮬레이션 툴

특징	LXI 시뮬레이션 툴
	60-901
최대 시뮬레이션 모듈 수	18개 이상의 모듈 시뮬레이션 가능
상대 표시	이중 기능 LED에 IP 주소 및 스위칭 상태 표시
LAN 인터페이스	RJ45 커넥터
연결 속도	100baseT
전원 공급	함께 공급되는 5V, 1A DC 어댑터
인클로저 크기	94mm 넓이, 76mm 높이, 32mm 깊이

피커링 LXI 솔루션 맵

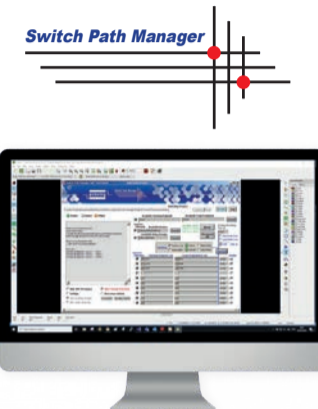
피커링 인터페이스 스위칭 및 시뮬레이션 솔루션

피커링 인터페이스

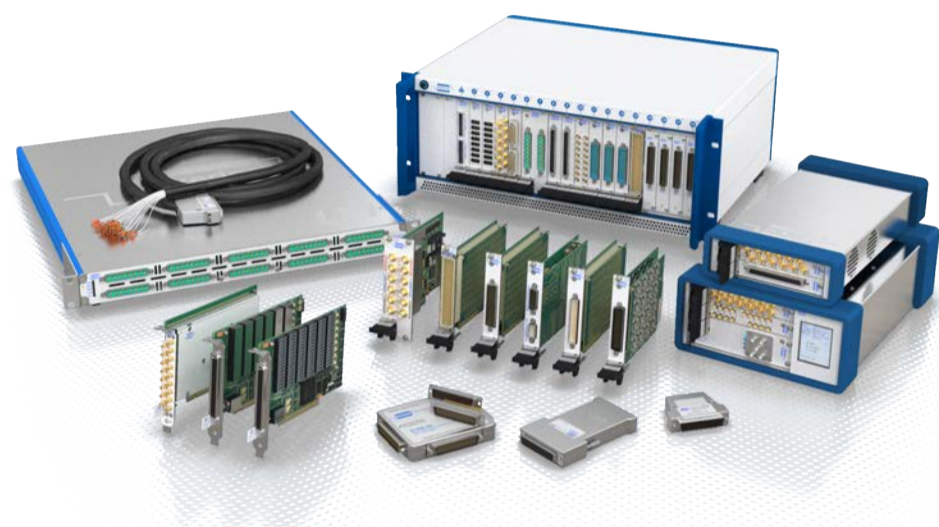
피커링은 테스트 시스템을 설계, 통합, 유지하는 것이 쉽지 않음을 잘 이해하고 있습니다. 당사의 제품 및 서비스는 그러한 이해를 바탕으로 설계된 것들이므로 고객의 업무를 정해진 시간과 예산 범위 내에 완료할 수 있을 것임을 확신합니다. 1988년 이래, 당사의 핵심 목표는 고객에게 PXI, PCI, LXI, USB 형 고밀도 모듈형 스위칭 및 시뮬레이션 제품과 솔루션을 제공하는 것입니다.

업계 최대의 제품 종류 (PXI 제품만 하더라도 1,000 가지 이상)를 제공하고 있습니다. 그러나 당사의 가치는 거기서 끝나지 않습니다. 피커링과 협업할 시 갖는 이점들을 확인하십시오:

- 용도에 적합한 제품이 없을 경우, 당사는 엔지니어링 비용이 거의 혹은 전혀 들지 않고 요구 규격에 맞는 제품을 개발할 수 있는 민첩성과 전문성을 보유하고 있습니다.
- 또한 프로그래밍을 지원하는 드라이버와 어플리케이션 소프트웨어를 제공함으로써 소프트웨어 개발 및 테스트 시간 단축을 도와드립니다. 어플리케이션 소프트웨어에는 스위칭 시스템의 코딩을 단순화하는 Switch Path Manager 신호 라우팅 소프트웨어와 하드웨어를 받기 전에 개발을 시작할 수 있게 해주는 시뮬레이션 툴이 포함되어 있습니다.



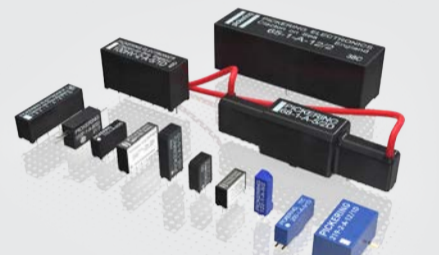
- 테스트 시스템의 가동 시간을 극대화하는 것은 중요합니다 - 당사의 BIRST 또는 eBIRST 진단 테스트 툴을 사용하면, 단 몇 분만에 고장이나 결함이 있는 릴레이를 찾아낼 수 있습니다.
- 제품 수명은 보통 15-20년이며 이는 많은 고객들이 제품 선정시 고려하는 중요한 요소입니다. 당사는 제조한 모든 제품들의 기본 품질 보증 기간은 3년*이며 장기간 지원을 보장합니다.
- 기술진이 여러분의 당사 제품 사용 중 발생할 수 있는 하드웨어, 소프트웨어 문제를 해결드립니다. 전세계에 여러 지역 사무소를 두고 있으며, 기능 테스트 분야에서 다년 간의 경험을 가진 엔지니어가 적시에 응답해 드립니다.
- 모든 모듈과 케이블은 고객의 요구 조건에 맞는 맞춤형 제품을 쉽게 반영할 수 있는 유연한 구조의 두 공장에서 생산됩니다. 당사의 협력적이면서 창의적인 지원과 신속한 대응은 여러분 엔지니어링 팀의 업무 효율성을 향상시키는 데 도움이 될 것입니다.



더 상세한 내용은 pickeringtest.com/whypickering 에 있습니다.
주*: 현재 110GHz 제품의 기본 품질 보증 기간은 1년.

리드 릴레이

피커링은 유일하게 자체적으로 리드 릴레이를 생산하는 PXI 스위치 제품 공급사입니다. 자체 생산하는 리드 릴레이는 SoftCenter™ 기술에 의한 고품질과 장기적인 서비스 제공, 적은 오차범위의 성능을 보장합니다. 또한, 대부분의 모듈은 PCB 표면에 릴레이를 직접 붙이는 기법이 아닌 구멍에 리드 프레임을 삽입하는 기법을 사용함으로써 특수한 공구를 사용하지 않아도 쉽게 릴레이를 교체할 수 있습니다.



더 상세한 내용은 pickeringrelay.com 에 있습니다.

턴키 LXI 이더넷 마이크로웨이브 스위치 및 신호 라우팅 서브시스템

60-891 통합 솔루션

엔지니어링 자원이 제한되어 있거나 완전히 통합된 솔루션이 필요하십니까?

당사는 마이크로웨이브 스위칭 서브시스템에 대한 고객의 높은 수준의 요구 조건에 맞는 완전히 통합된 솔루션을 제공할 수 있는 전문성과 능력을 갖고 있습니다. 원하는 마이크로웨이브 테스트 구성 조건과 규격을 알려주시면 당사 엔지니어가 잘 정의되고 완전히 통합된 솔루션을 제안하기 위하여 고객과 긴밀히 협의할 것입니다.

- 당사 스위칭 전문가가 요구 조건에 맞게 설계 및 제작
- 산업 표준 LXI/이더넷 인터페이스의 컴팩트한 랙 마운트형 설계
- 임피던스 종단 또는 미종단 구성으로 50 Ω 에서 DC - 110 GHz 대역폭, 75 Ω 에서 2.5 GHz 까지의 대역폭
- 빠른 제작, 비용 효율적인 멀티플렉서, 매트릭스 및 혼합 라우팅 솔루션
- 후속 주문/제작시 동등 성능을 위한 잘 정의된 문서
- 피커링 표준 스위치 API를 사용한 친숙한 프로그래밍 환경으로 소프트웨어 개발 가속화
- 맞춤형 설계를 15년 이상의 공급, 지원 조건과 함께 상품으로 전환 가능

복잡한 스위칭 시스템 설계의 경우, 당사 Switch Path Manager 신호 경로 관리 소프트웨어를 사용함으로써 통합 시간을 현격하게 줄일 수 있습니다. 또 다른 중요한 툴인 LXI 하드웨어 시뮬레이터로는 스위칭 하드웨어가 없는 상태에서도 소프트웨어를 개발할 수 있고 테스트할 수 있습니다.

더 상세한 내용은 pickeringtest.com/turnkey 에 있습니다.

턴키 마이크로웨이브 스위칭 시스템 예



12x12 마이크로웨이브 매트릭스

3P36T 마이크로웨이브 멀티플렉서

LXI 이더넷/USB 모듈형 새시 및 관련 모듈

LXI USB 새시:
2-슬롯 (60-104), 4-슬롯 (60-105), 6-슬롯 (60-106)

7-슬롯 모듈용 LXI 새시 (60-102D)

18-슬롯 모듈용 LXI 새시 (60-103D)

모듈용 LXI 새시는 당사 PXI 스위칭 및 시뮬레이션 모듈을 LXI 환경에서 사용할 수 있도록 해줍니다. 즉, 당사 PXI 모듈들은 고가의 PXI 컨트롤러가 아닌 PC의 기가비트 이더넷 및 USB3를 통해서도 제어될 수 있습니다. PXI 스위칭 제품군에는 SPST, SPDT, DPST, DPDT 와 같은 범용 릴레이, 매트릭스, 멀티플렉서, RF 스위치를 비롯하여 오류 주입, 직렬 통신 스위치와 같은 특수 기능 제품 등이 있습니다. 시뮬레이션 제품군에는 프로그램 가변 저항기, RTD, 스트레인 게이지, 열전대, 배터리 시뮬레이터, 디지털 임펄스, 전원공급기, 증폭기, 감쇠기 등이 있습니다.

예를 들면, 18-슬롯 LXI 새시에 고밀도 범용, 매트릭스, 멀티플렉서, 전력, 마이크로웨이브 스위칭 제품 및 가변저항 등 시뮬레이션 제품군이 설치, 운용될 수 있습니다. 따라서, 여러분의 시험 요구조건을 만족하는 스위칭/시뮬레이션 시스템을 LXI 환경 하에 구축할 수 있습니다.

더 상세한 내용은 pickeringtest.com/lxi 에 있습니다.

유연한 구성의 LXI 이더넷 마이크로웨이브 스위치 플랫폼

60-890 마이크로웨이브 스위치

이 유연한 구성의 LXI 마이크로웨이브 스위치 플랫폼은 고성능 마이크로웨이브 릴레이의 혼합 형태로 할 수 있으며, 대역폭은 50 Ω 임피던스에서 110GHz 까지, 75 Ω 임피던스에서 2.5GHz 까지이며, 커넥터도 다양한 타입으로 할 수 있습니다.

- 가능한 릴레이 구성은 임피던스 종단 또는 미종단 버전의 트랜스퍼, SPDT, SP4T, SP6T, SP8T, SP10T, SP12T
- 릴레이의 전면판 배치는 외부 연결 케이블 길이를 최소화
- LED 표시로 릴레이 작동 상태 확인
- 1U에서 6U 높이의 컴팩트한 크기. 한 가지 예는 LXI RF/마이크로웨이브 멀티플렉서이며, 2U 높이 랙에 16개 멀티플렉서가 있는 가장 밀도가 높은 구성
- 우수한 RF 및 반복성 특성

60-890 스위치 예



연결 솔루션

케이블 및 커넥터

모듈과 시험 대상체의 연결 솔루션을 위하여 광범위한 종류의 케이블, 커넥터 제품을 제공합니다.

- 20 가지 이상의 커넥터 제품군
- 1000 가지 이상의 개별 제품
- 맞춤형 케이블

더 상세한 내용은 pickeringtest.com/cables-connectors 에 있습니다.



커넥터 및 달개

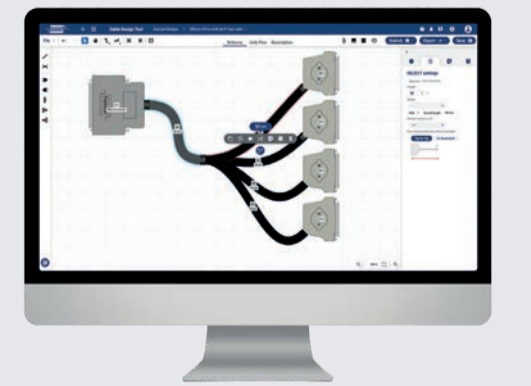
다중 핀 케이블 조립체

RF 케이블 조립체

케이블 디자인 툴

당사 케이블 디자인 툴은 필요한 케이블 조립체를 여러분이 직접 설계할 수 있는 무료 온라인 툴입니다.

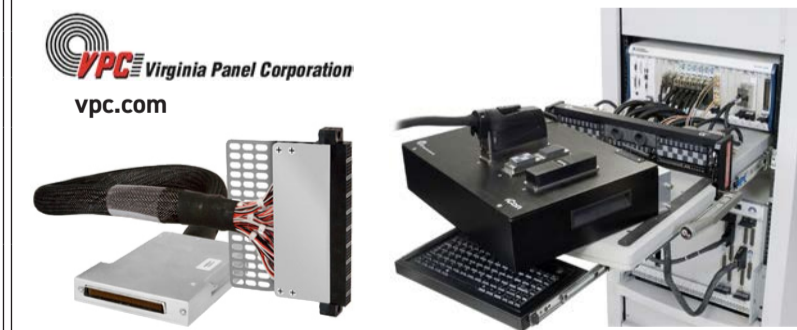
- 그래픽 디자인에 의한 맞춤형 케이블 설계
- 내장된 케이블 세트 라이브러리로부터 또는 직접 그린 그림으로부터 디자인 생성 가능
- 설계된 케이블 조립체는 클라우드 서버에 저장해 놓고, 반복하여 사용 가능
- 설계된 케이블 조립체는 자세한 스펙을 표시하면서 PDF 문서로 생성됨
- 생성된 문서에는 다음과 같은 스펙 정보가 담겨짐: 커넥터 타입, 선 타입, 핀 정의, 핀과 케이블 라벨, 케이블 묶음, 길이 선택, 절연튜브, 특이사항 등
- 여러분의 커넥터 및 선 추가
- 대부분의 태블릿 PC에서도 사용 가능



더 상세한 내용은 pickeringtest.com/cdt 에 있습니다.

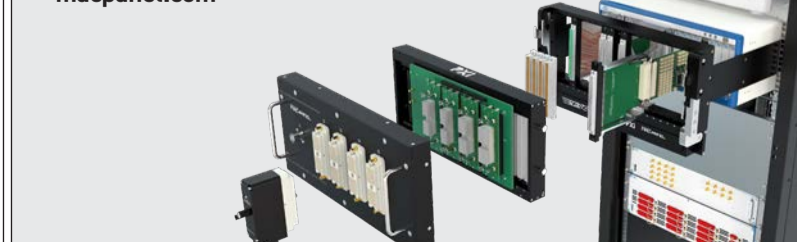
다중 연결 (Mass Interconnect)

시험 대상체와의 연결을 위하여 ITA (Interchangeable Test Adapter)를 사용해야 하는 경우, Pickering은 다중 연결 솔루션 (Mass Interconnect Solution) 사용을 권장합니다. Pickering 제품은 VPC 및 MacPanel 다중 연결 솔루션과 완벽히 통합됩니다.



VPC Virginia Panel Corporation vpc.com

MAC-PANEL macpanel.com



DIN 레일 장착 커넥터 블록

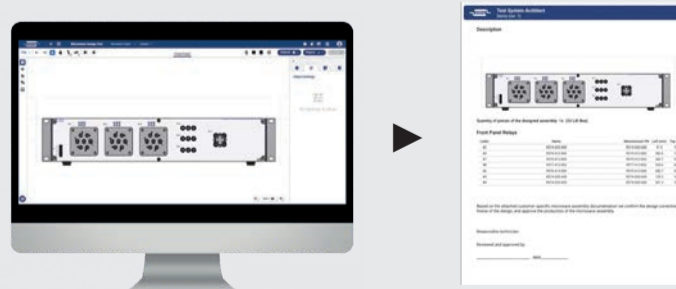
모듈 장착 커넥터 블록

마이크로웨이브 스위치 디자인 툴

중용 용도에 적합한 마이크로웨이브 스위칭 제품이 시중에 없을 수 있습니다. 피커링 상용 제품군에 없는 마이크로웨이브 스위치 구성은 당사 무료 온라인 마이크로웨이브 스위치 디자인 툴을 사용하여 설계할 수 있으며, 한 유닛 안에 다양한 릴레이 조합을 구성할 수 있습니다.

이 툴에 포함된 상용 마이크로웨이브 스위치 라이브러리를 사용해서 맞춤형 LXI 스위치 시스템을 설계할 수 있습니다. 설계가 완성 및 승인되면, 당사 엔지니어가 3D 모델을 생성하고 견적을 발행합니다. 이 툴이 제공하는 특징은 다음과 같습니다:

- 스위치, LED, 레이블을 포함하는 맞춤형 LXI 마이크로웨이브 스위칭 시스템을 그래픽으로 설계
- 맞춤형 설계의 기초로 사용하기 위한 내장된 마이크로웨이브 스위치 라이브러리와 LXI 박스
- 클라우드 서버에 시스템 설계 저장 및 후속 개발 자료로 사용
- 각 맞춤형 설계는 자세한 사양이 기록된 pdf 파일로 출력
- 설계를 위하여 선택된 스위치를 포함하여 상세한 설계 특성 제공
- 최신 웹 브라우저에서 사용 가능하며, 태블릿 PC에서도 사용 가능
- 내장된 사용 기술서로 빠르게 사용 방법 습득



더 상세한 내용이나 툴 사용을 원하신다면 pickeringtest.com/msdt 에 방문하십시오.

LXI 솔루션 맵

테스트, 측정, 데이터 획득을 위한 이더넷 제어 스위칭

- 범용
- 매트릭스
- 멀티플렉서
- 150+ 스위칭 시스템
- 1000 개 이상의 모듈형 솔루션에 대한 새시 지원
- 맞춤형 설계 및 턴키 솔루션
- 유연한 구성의 마이크로웨이브 스위치 플랫폼
- 연결 솔루션 및 케이블



LAN eTensions for Instrumentation

피커링 LXI 솔루션 맵은 LXI 스위치 시스템과 LXI 모듈형 솔루션에 대한 기본 사양 및 케이블 옵션 정보가 있는 한 장의 자료입니다.



LXI 솔루션 맵

LXI는 시험측정기에 이더넷과 웹의 장점을 결합한 기술입니다. 이 기술은 시간 및 장소에 구애받지 않고 시험측정기를 근거리, 천거리, 분산 방식으로 제어할 수 있는 새로운 가능성을 제공합니다. 피커링은 LXI 콘솔사용의 전략 멤버입니다. 당사는 이더넷 (LAN) 제어 기기에 대한 표준 인터페이스를 적용한 LXI 표준 초기 멤버이며, 지속적으로 표준 규격의 개정, 확장에 기여하고 있습니다. LXI 표준 규격에 대한 상세한 내용은 lxistandard.org 에 있습니다.

당사는 LXI/USB 제어 PXI 새시와 턴키 솔루션을 포함하여, 저주파 매트릭스, 멀티플렉서, 최대 110 GHz까지의 RF & 마이크로웨이브, 광섬유 등 광범위한 LXI(이더넷 제어) 스위칭 솔루션을 제공합니다.

- 광범위한 스위칭 제품: 매트릭스, 믹스 및 범용
- 턴키 LXI 마이크로웨이브 스위치 및 신호 라우팅 서브시스템
- 다양한 선택의 케이블 및 커넥터
- 모든 모듈과 스위칭 시스템에 대해 기본 3년 품질보증
- 110 GHz까지 RF/마이크로웨이브 스위칭
- 10 A까지 고전류, 9 kV까지 고전압 스위칭
- 기가비트 이더넷 제어 인터페이스
- USB 인터페이스로도 제어 가능



피커링 턴키 마이크로웨이브 스위치 솔루션 예

스위칭 | 시뮬레이션 | 프로그램 가변 저항기 | 맞춤형 설계 | 소프트웨어 | 리드 릴레이 | 커넥터 및 케이블

pickering 직영 영업 및 지원 사무소

- Pickering Interfaces Inc., USA
Tel: +1 781 875 3113 | e-mail: usa@pickeringtest.com
- Pickering Interfaces Ltd., UK
Tel: +44 (0)1255 687900 | e-mail: sales@pickeringtest.com
- Pickering Interfaces S.p.A., France
Tel: +33 23 52 37 20 | e-mail: france@pickeringtest.com
- Pickering Interfaces GmbH, Germany
Tel: +49 89 125 953 160 | e-mail: de@pickeringtest.com
- Pickering Interfaces s.r.l., Canada
Tel: +1 514 345 8149 | e-mail: canada@pickeringtest.com
- Pickering Interfaces s.r.l., Czech Republic
Tel: +420 558 987 413 | e-mail: cz@pickeringtest.com
- Pickering Interfaces, China
Tel: +86 4008 799 745 | e-mail: china@pickeringtest.com



테스트메이션(주)
전화 / 팩스 : 031-423-8378 / 0504-848-8378
이 메 일 : tmsales@testmatron.com
주 소 : 경기도 안양시 동안구 법말로 66, B-F-1106호(관왕동, 평촌하이힐)

